


7



Su resultado se mostrará y se guardará en el dispositivo antes de que comience la transmisión.


8





Una vez que inicia la transmisión de datos, el símbolo  aparecerá en la pantalla.

9



Después de una transmisión exitosa, el dispositivo mostrará .

Si el dispositivo no puede conectarse a la red, se mostrará  y la medición se enviará en la próxima conexión exitosa del dispositivo.

Cuando el dispositivo tenga mediciones pendientes para enviar, mostrará el símbolo .

Para más información, consulte el manual completo de instrucciones.

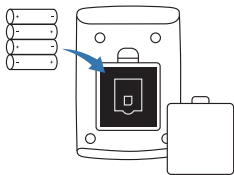


Guía de inicio rápido

LTE Blood Pressure Monitor

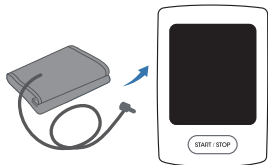
PYLO-900-LTE

1



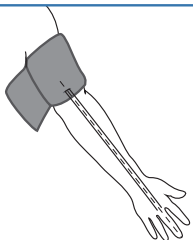
Instale las 4 pilas AA incluidas en el compartimiento de la parte posterior del dispositivo.

2



Conecte el brazalete al puerto etiquetado como "puerto de manguito" en el costado del dispositivo.

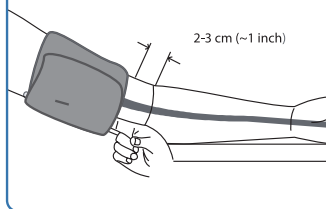
3



Enrolle o empuje hacia arriba la manga para exponer la parte superior del brazo izquierdo.

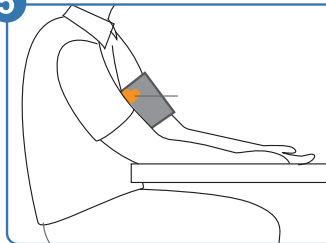
Sostenga el brazo con la palma hacia arriba y coloque el brazalete alrededor del brazo mientras alinea el tubo de aire hacia el centro del brazo.

4



Envuelva el extremo del brazalete sobre su brazo para asegurarlo en su lugar. No lo apriete demasiado; un dedo debe caber entre el brazalete y el brazo.

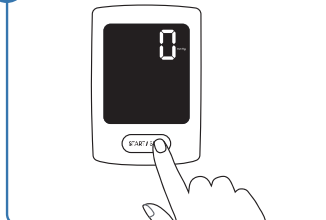
5



Apoye el brazo sobre una superficie plana de modo que el brazalete esté aproximadamente al mismo nivel del corazón.

Evite cruzar las piernas y mantén la espalda recta.

6



Presione el botón de "START/ STOP" para iniciar la medición. El brazalete se infla automáticamente, tomará una lectura y luego se desinfla.

Permanezca quieto hasta que el brazalete se desinfe por completo.